

# Veiledning – Bruk av STFK powerpoint mal

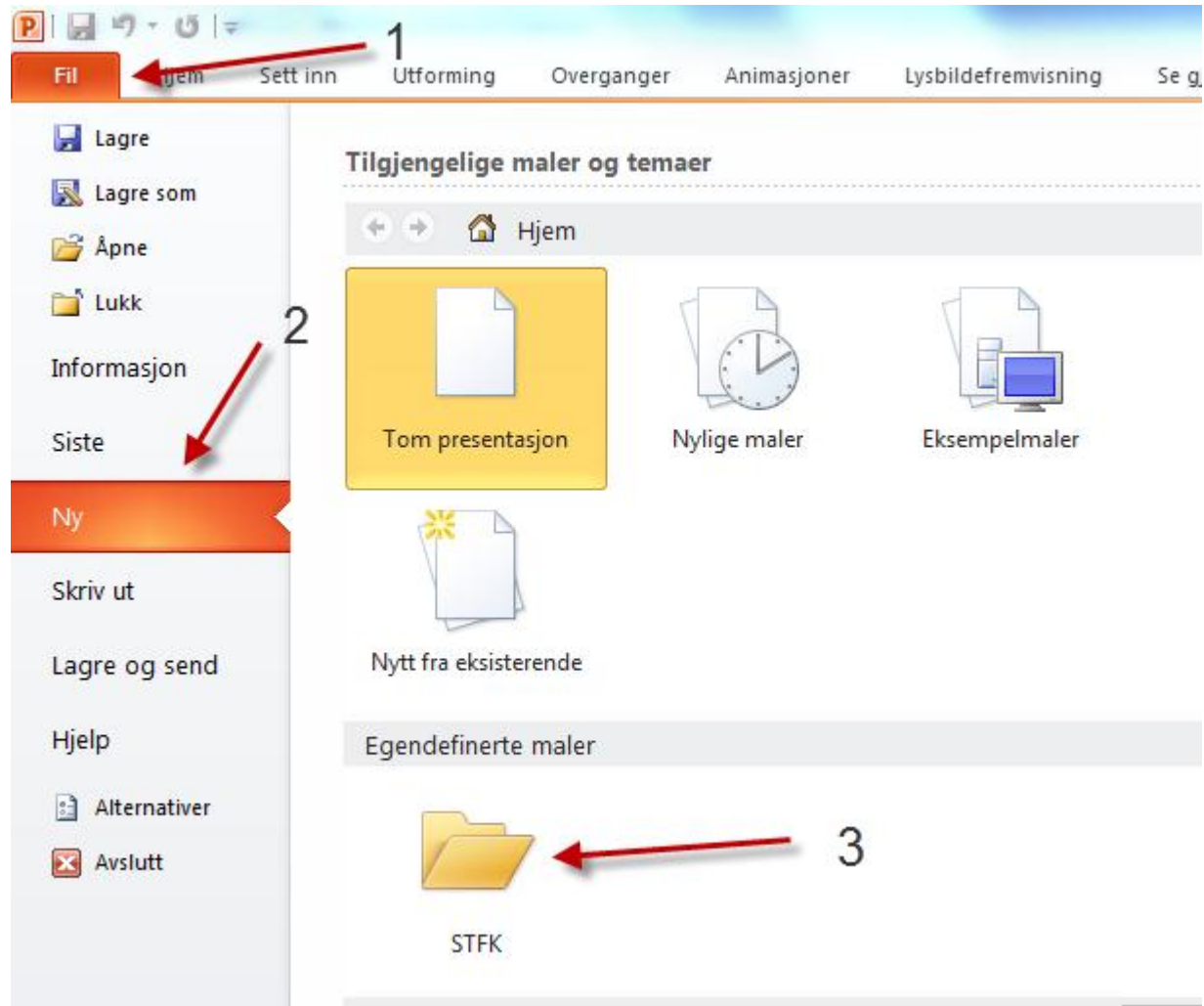
Karl-Henrik Linder, 1. desember 2011



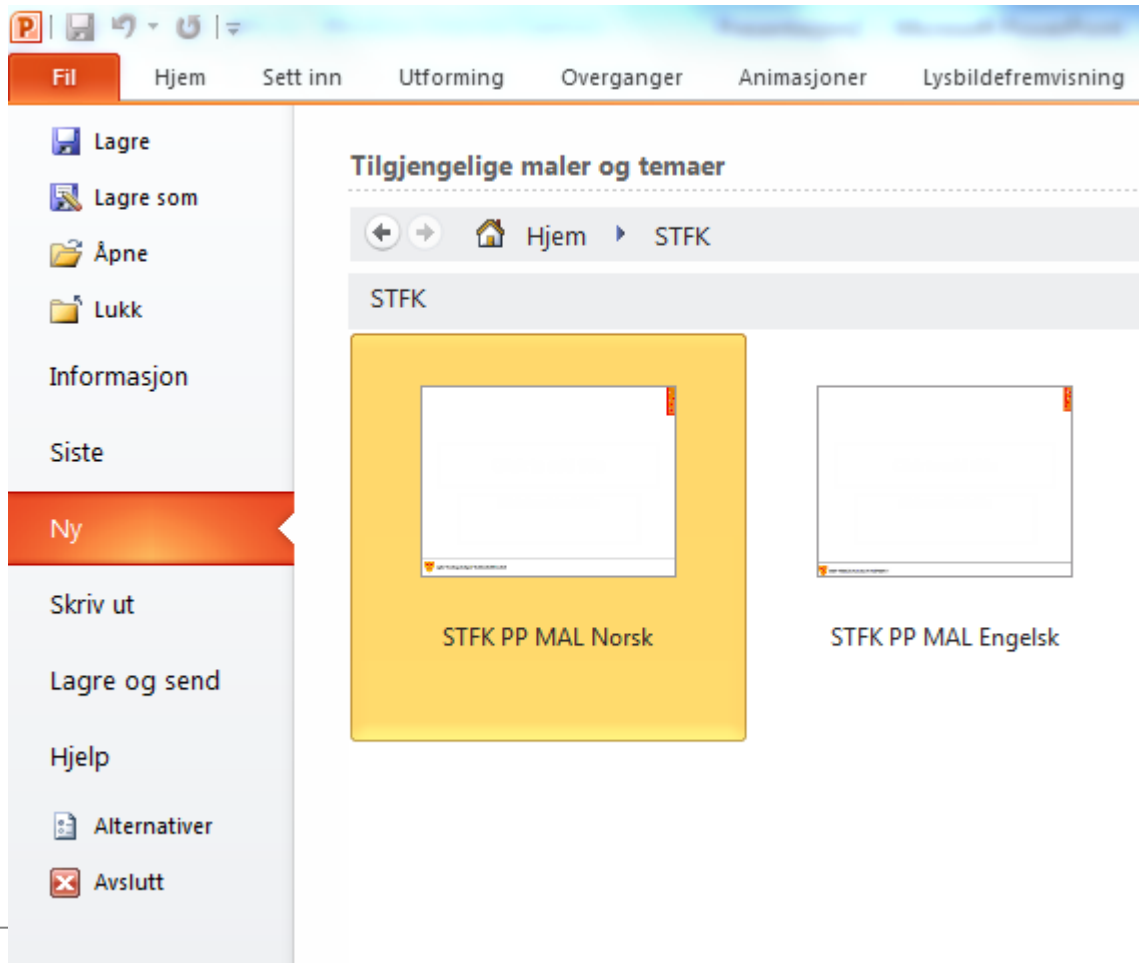
# Åpne powerpoint på din PC

1. Åpne powerpoint og Trykk på FIL.
2. Velg Ny
3. Velg mal-mappa som heter STFK. Klikk på den.

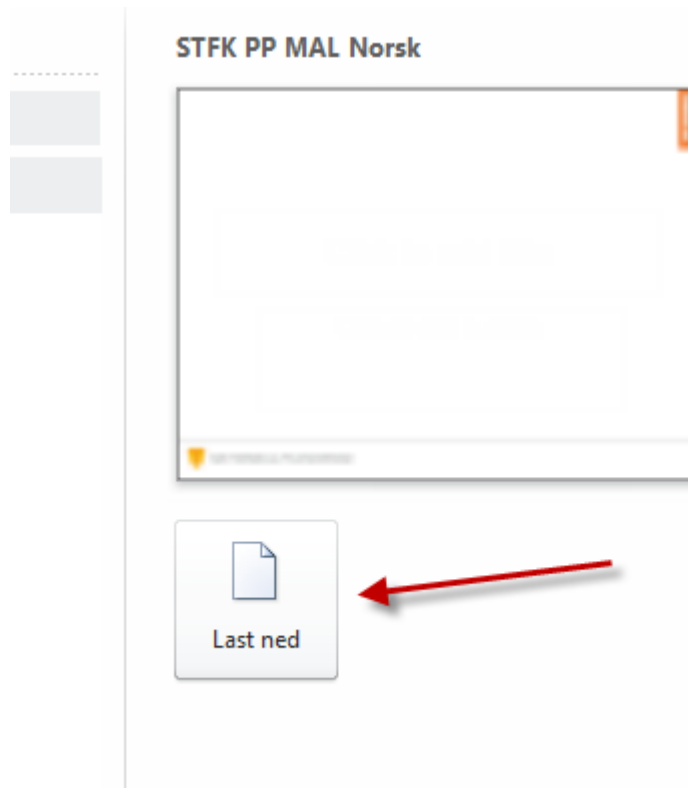
**N.B: Første gangen man åpner "STFK" mappen så vil den være tom. Da er det bare å gå tilbake og åpne på nytt, så vil malene ligge der.**



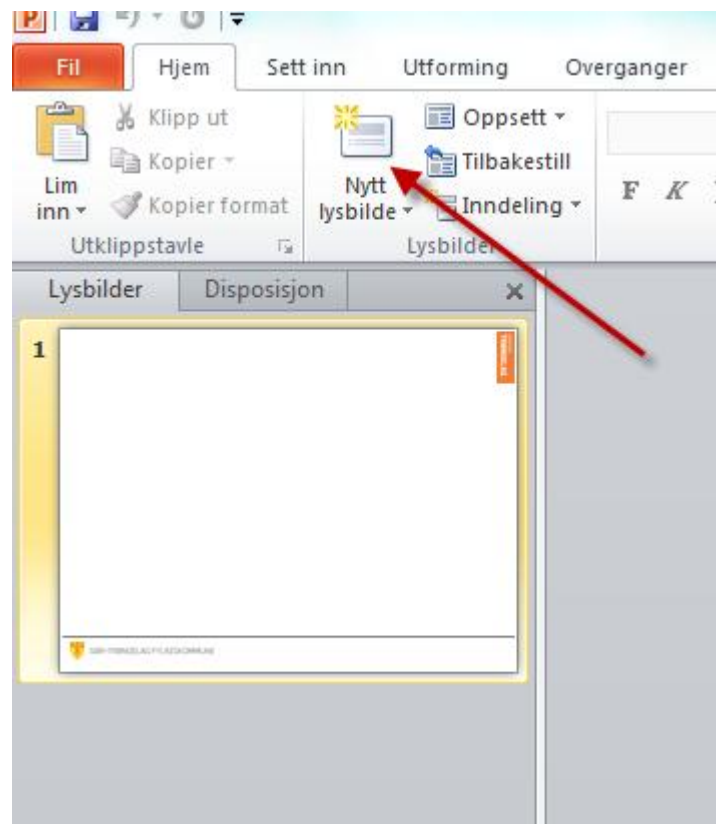
# Velg om du vil ha norsk eller engelsk mal. Marker den du ønsker.



# Trykk «Last ned» for den malen du har valgt.



Powerpoint åpner nå en ny fil med den malen du har valgt. Trykk «Nytt lysbilde» for å få flere sider i presentasjonen.



# Endre en eksisterende PP

Hvis du skal endre malen for en eksisterende powerpoint:

1. Last ned malen og legg den lokalt på din PC eller en filstruktur du har tilgang til.
2. Åpne powerpointen og velg fanen Utforming.
3. Velg den lille pilen som ligger til høyre for mal-forslagene.
4. Velg så «Bla gjennom etter temaer» og velg malen du lagret (punkt 1)

