

Inspirasjonsseminar Kulturminneåret, STFK, 26.11.2008

# Presentasjon av Kulturminnefondet

*Unni Garnes*

prosjektleder Kulturminneåret 2009



Norsk  
Kulturminne  
fond

# Kulturminnefondet

- Statlig organ underlagt Miljøverndepartementet
- Eget politisk valgt styre oppnevnt for 4 år av miljøvernministeren
- Sekretariat lokalisert på Røros, fra 01.01.04





# Styringsdokumenter

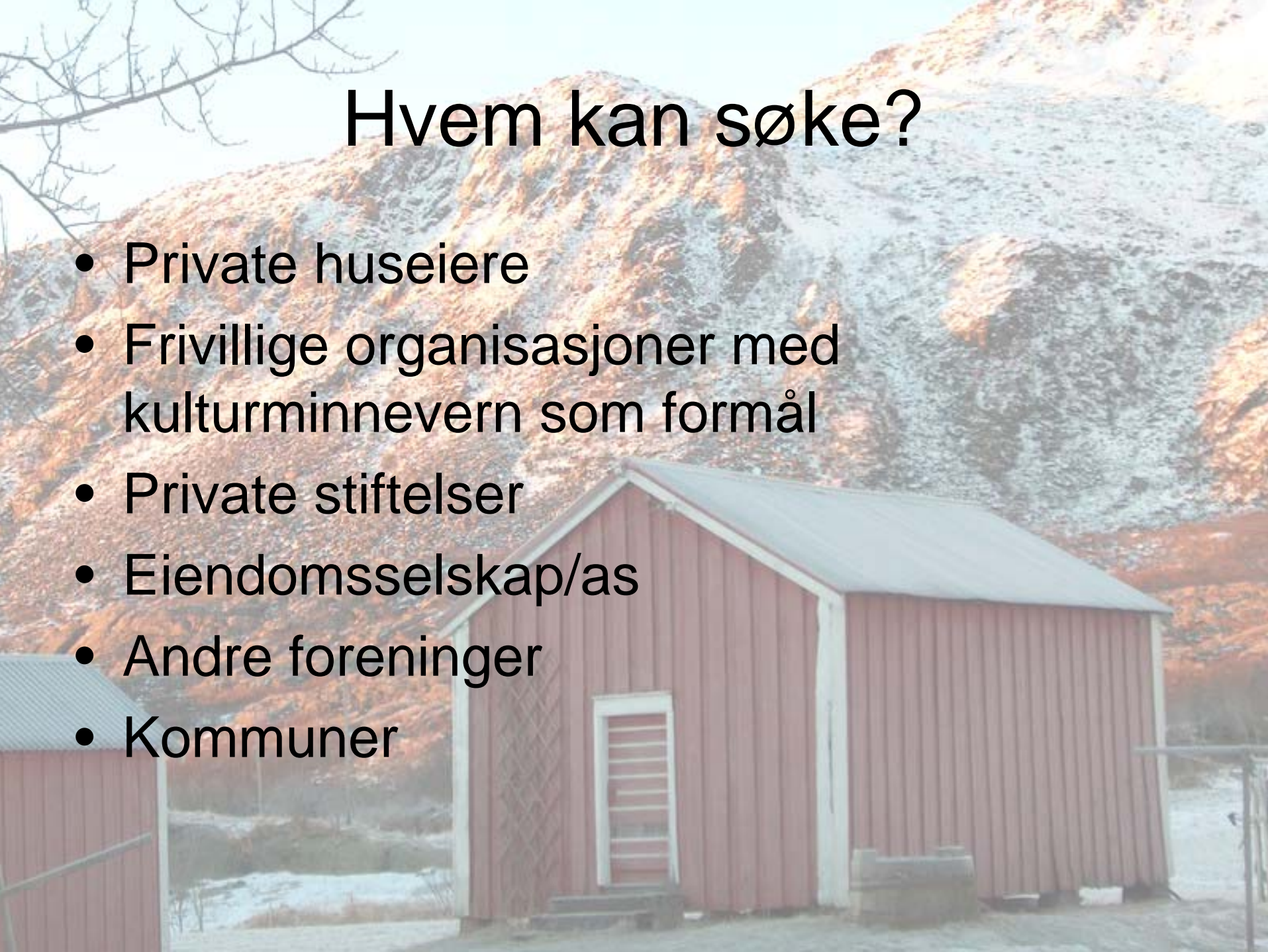
- Fondets vedtekter og retningslinjer
- Bestemmelser i Stortingets årlige bevilgningsvedtak (St.prp.)
- Regler i forvaltning av statlige fond
- Departementets årlige tildelingsbrev
- Andre vedtak truffet av Stortinget eller departementet, f.eks. Verdiskapingsprogrammet

# Fondskapital

- **Fondskapital 01.01.08 – 1 mrd**
- 2002: 200 mill
- 2005 + 200 mill
- 2006 + 400 mill
- 2007 + 200 mill
- 2009 + 200 mill?

# Hvem kan søke?

- Private huseiere
- Frivillige organisasjoner med kulturminnevern som formål
- Private stiftelser
- Eiendomsselskap/as
- Andre foreninger
- Kommuner



# Satsingsområder

2003 – 2007:

- Kystkultur

2008 – 2010:

- Kystkultur 2008
- By og tettsted 2008-2010
- Landbrukets kulturminner og kulturmiljøer 2008-2010



# Hva gis det midler til

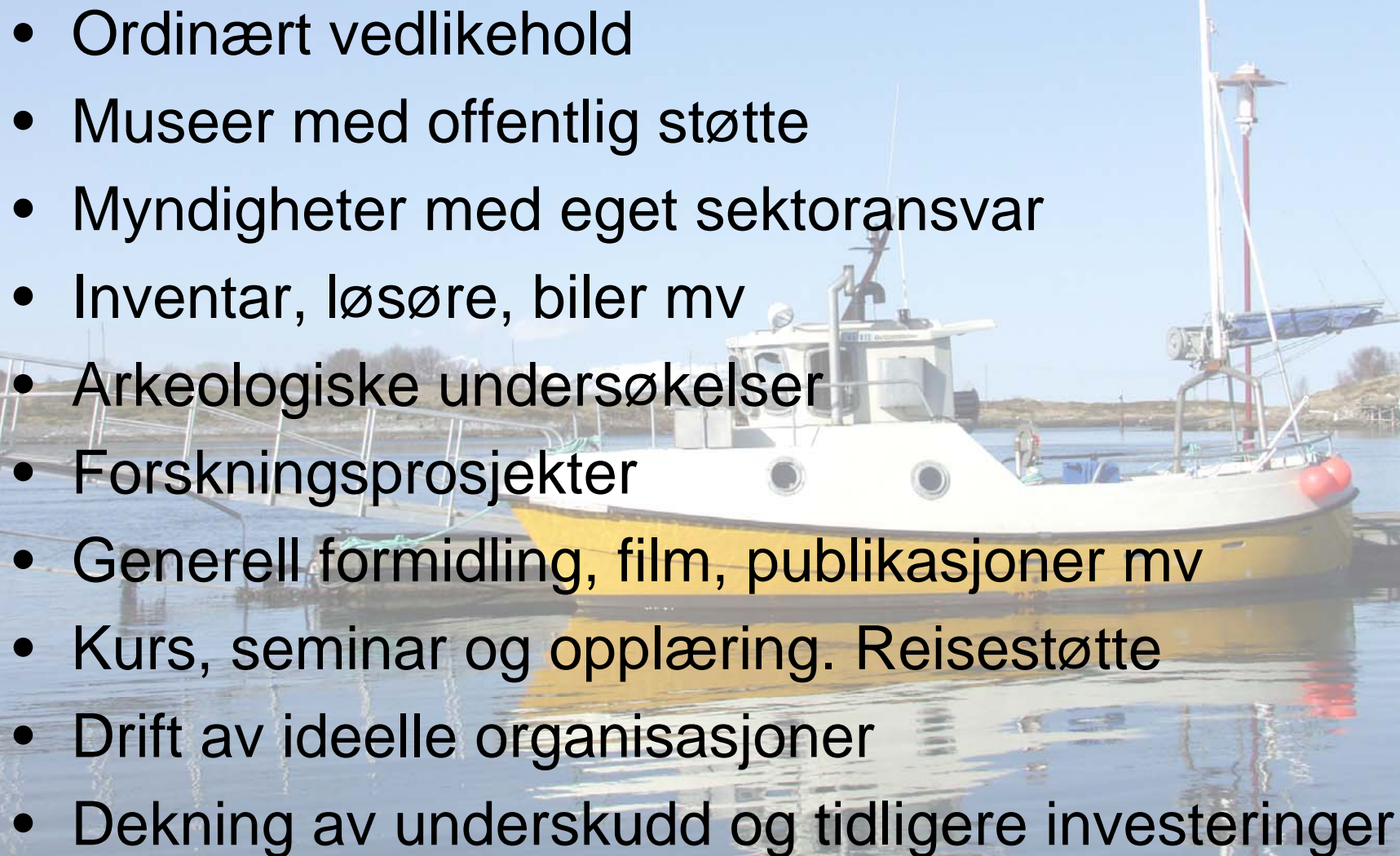
Alle typer kulturminner og kulturmiljøer, herunder:

- Arkeologiske kulturminner
- Bygg og anlegg
- Vei og sti
- Park og landskap
- Teknisk-industrielle kulturminner
- Fartøy



<b>Prosjektnavn</b>	<b>Kommune</b>	<b>Prosjektnavn</b>	<b>Kommune</b>
Reins Kloster, Rissa	Rissa	Midtbyen barnehage 1837 - 2006	Trondheim
Hagen i Uthauggården	Ørland	Larsstuo	Hemne
Storhus, Melhus prestegård	Melhus	Osloveien 9: vinduer	Trondheim
Melhus prestegård	Melhus	Karlslyst gård - sommerfjøs	Malvik
Reinsklosterets hovedbygning	Rissa	Karlsgården -stall med laue	Røros
Munkegaten 46, Trondheim	Trondheim	Mattisvollen	Røros
Ringve gård	Trondheim	Fiskerhytten	Trondheim
LM3124 "Vardøværinger"	Trondheim	Jugendfasade, Innherredsveien 22a	Trondheim
Reinskloster	Rissa	Lyskleff Grendahus	Klæbu
Stensli stasjon	Holtålen	Naust	Ørland
Villa Kvernbakken	Trondheim	Kubbefjøs ved Asphaugen på Gjølme	Orkdal
Skårvoll gård/museum, Støren	Midtre Gauldal	Stiftelsen Bårdshaug Herregård	Orkdal
Bårdshaug Herregård	Orkdal	Eggaodden skole	Selbu
Prestegårdslåna i Melhus	Melhus	Takskifte Kusætra	Orkdal
Bratland	Melhus	Husmannsplassen Persenrommet, Brovold	Rissa
Sworkmo stasjonsbygning	Orkdal	Drillveita 2 - Vinduer	Trondheim
Midtbyen barnehage 1837 - 2006	Trondheim	Høskloppa	Røros
		Schønningdal gård	Trondheim

# Hva faller normalt utenfor

- Ordinært vedlikehold
  - Museer med offentlig støtte
  - Myndigheter med eget sektoransvar
  - Inventar, løsøre, biler mv
  - Arkeologiske undersøkelser
  - Forskningsprosjekter
  - Generell formidling, film, publikasjoner mv
  - Kurs, seminar og opplæring. Reisetøtte
  - Drift av ideelle organisasjoner
  - Dekning av underskudd og tidligere investeringer
- 
- A photograph of a white and yellow boat docked at a pier. The boat has a white upper hull and a yellow lower hull. It is equipped with a mast and various antennas. In the background, there is a red-roofed house on a hillside. The water is calm, and the sky is clear.

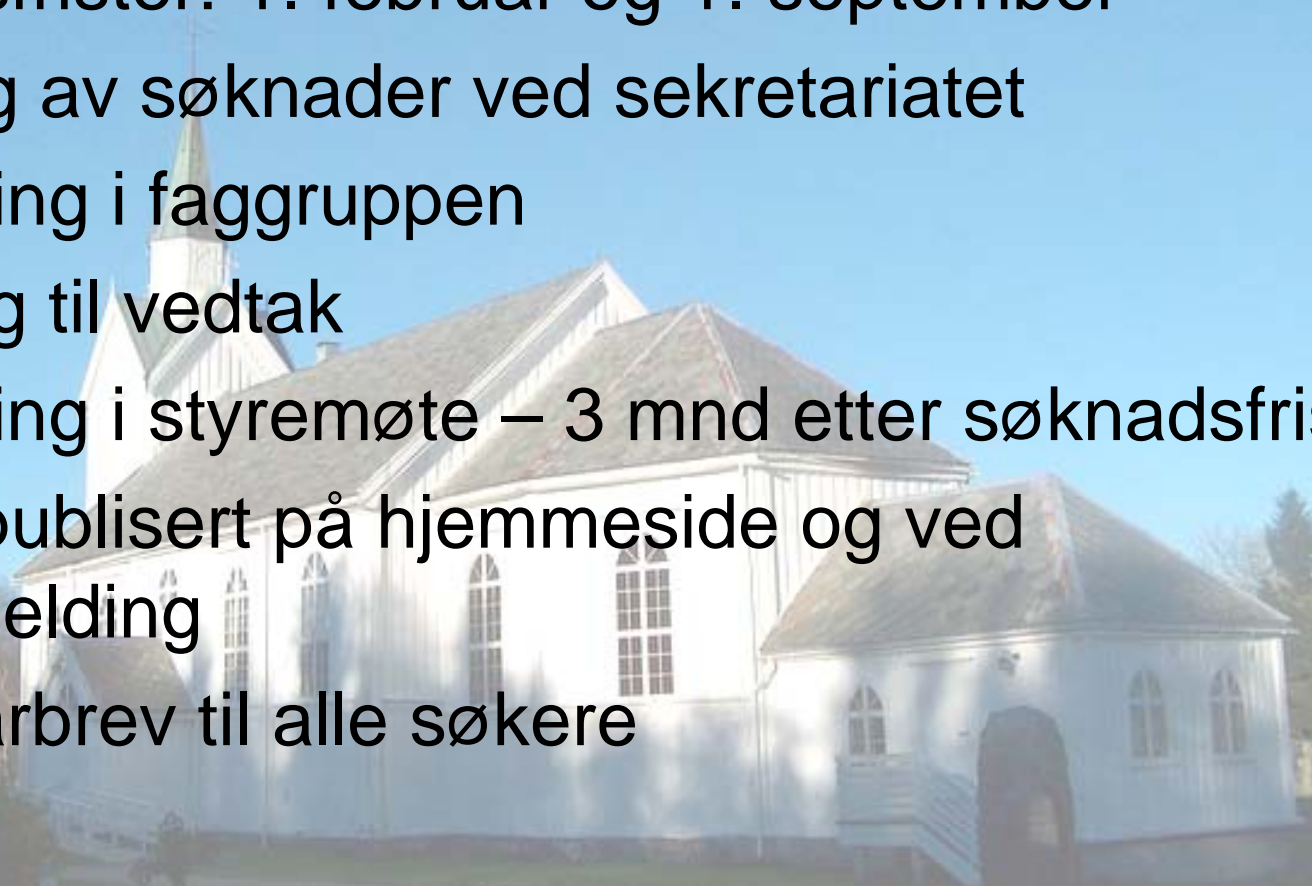
# Finansiering



- Gjennomsnittlig 50% privat medfinansiering (min 30%)
  - Dugnad (200 kr/time)
  - Verdi av egne materialer
  - Egenkapital og lån
  - Gaver og innsamlede midler
  - Bidrag fra sponsor
  - Bidrag fra private fond, legater eller stiftelser
- Andre offentlige tilskudd
  - Fylkeskommunale tilskudd
  - Tilskudd fra Riksantikvaren
  - Kommunale tilskudd
  - SMIL-tilskudd (landbrukets kulturminner)

# Søknadsbehandling

- Søknadsfrister: 1. februar og 1. september
- Sortering av søknader ved sekretariatet
- Behandling i faggruppen
- Innstilling til vedtak
- Behandling i styremøte – 3 mnd etter søknadsfrist
- Vedtak publisert på hjemmeside og ved pressemedie
- Eget svarbrev til alle søkere



# Verdiskapingsprogrammet



- Oppfølging av St.meld. nr 16 (2004-05)
- Enkeltsak med sterk politisk fokus og prioritet
- Bevilgning fra Kulturminnefondet:
  - 2008: 10 mill
- Varighet t.o.m 2010

# Arbeidsfelt

- Informasjon
- Råd og veiledning
- Samarbeid med andre aktører
- Behandling av søknader
- Oppfølging og kontroll av prosjekter

