

Regionale Forskningsfond i Midt- Norge



REGIONALE
FORSKNINGSFOND

MIDT-NORGE

Trondheim 30. august 2010

Ida Munkeby
Fylkesdirektør for regional utvikling
Sør-Trøndelag fylkeskommune

Jeg skal snakke om:

- Bakgrunn for regionale forskningsfond
- Økonomiske forutsetninger
- Geografisk inndeling – fondsregionene
- Formål med regionale forskningsfond
- Styringsmodellen/styret for fondet
- Det strategiske grunnlaget for prioriteringene

Utgangspunktet

- Forvaltningsreformen - nye oppgaver legges ut til det regionale nivå
- Mål om økt Forskningsinnsats i næringslivet – styrke innovasjonsevnen
- Nå større del av regionenes næringsliv
- Lavere terskel for å ta i bruk forskning, men uten at kvaliteten på forskningen blir dårligere
- Økt bruk av regionale forskningsressurser – bidra til konkurransedyktige FoU-miljø i regionen

Regionale Forskningsfond er:

- Et nytt regionalpolitisk virkemiddel
- Et nytt forskningspolitisk virkemiddel
- Et nytt næringspolitisk virkemiddel
- Regional forvaltning av statlige virkemidler

Styringsmodellen må sikre at mange ulike hensyn ivaretas

Viktige regionale avveininger

- Hvordan etablere og forvalte ordningen treffsikkert og effektivt?
- Hvordan sikre balansegang mellom regional relevans/behov – og forskingskvalitet?
- Utnytte de beste forskningsmiljøene – men samtidig utvikle regional FoU-kompetanse?
- Hindre ”lock-in” – dvs. være åpne for at FoU-miljø utenfor regionen blir partnere

Økonomisk grunnlag

- Avkastningen på et fond på kr 6 mrd. avsatt i Statsbudsjettet
- Samlet avkastning i 2010 er på 212 mill
- 85 % tildeles etter faste kriterier:
 - 40% lik sats pr. fylke
 - 40% etter folketall
 - 5% til de tre nordligste fylkene
- 15% tildeles gjennom en konkurransepott/samarbeidspott



Midt Norge 2010

- Fondsregion Midt-Norge har fått tildelt 24 mill kroner i 2010
- Tildeling gjennom 15%-potten vil skje i løpet av august (samarbeidspott)
- Denne utlysningen vil også omfatte de midler som tildeles fondet i 2011
- Samlet utlysning nå: 40 mill. kroner

Nærmere om 15%-potten

- Primært formål – prioritere regioner som utvikler samarbeid om forskningstema på tvers av regioner
- Utlysning av regionale forskningstema i nasjonale program
- I 2010 ”passiv” tildeling fordi regionene har kommet ulikt langt i arbeidet
- Styret vil komme tilbake til innretning og aktuelle samarbeidsregioner

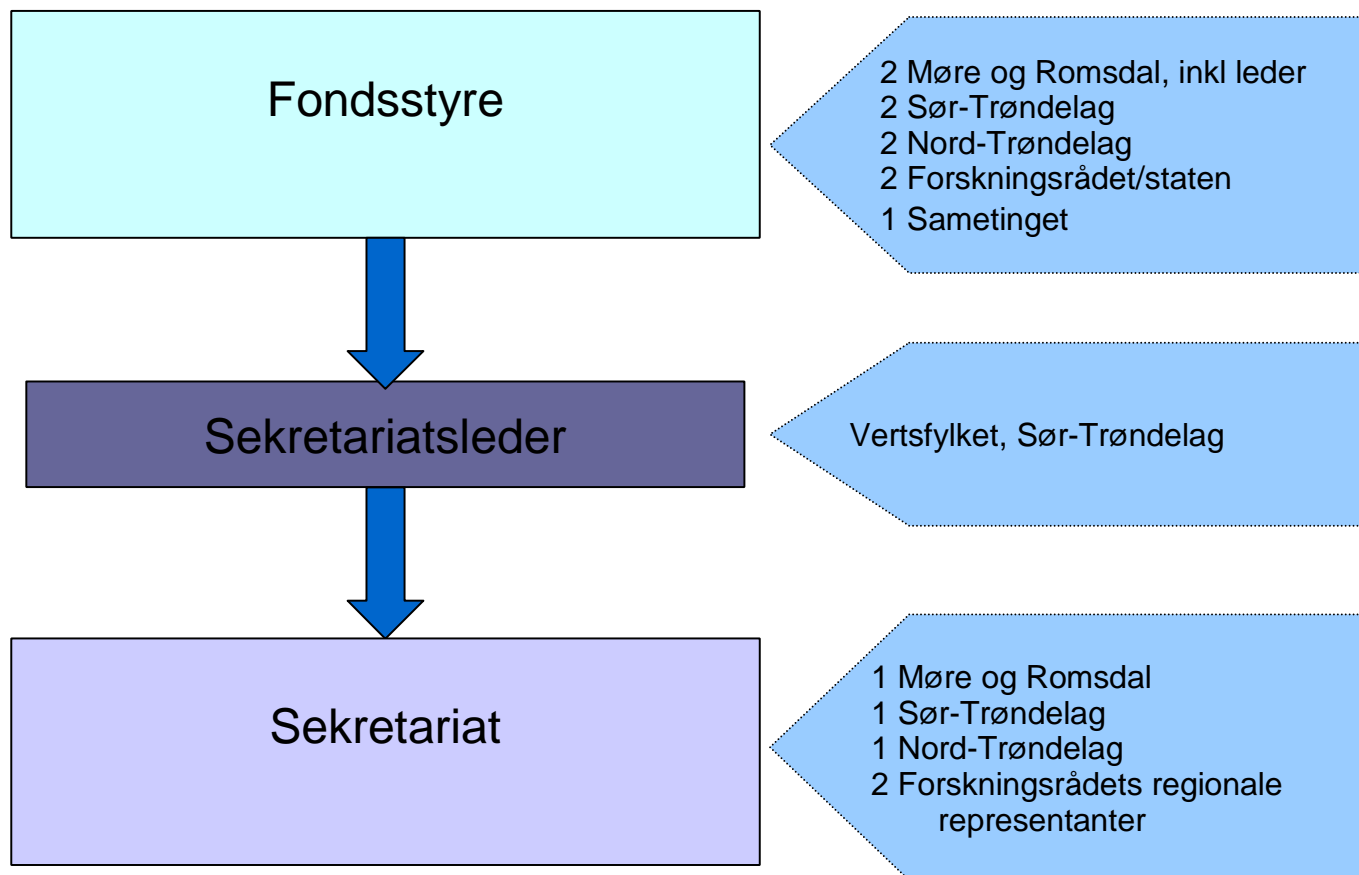
Fondsregionar



Styringsmodell

- Myndighet delegeres til fylkeskommunene.
- Etablering av vertskommunesamarbeid med felles folkevalgt nemnd, basert på samarbeidsavtale
- Klare roller for relevante parter og gode muligheter for myndighetsutøvelse og styring
- Følger opp intensjonen i forvaltningsreformen om overføring av ansvar og myndighet til det regionale nivået
- Statlige representanter oppnevnes av vertsfylket etter forslag fra Forskningsrådet

Styring og administrasjon



Det regionale fondsstyret

- Styreleder: Bergljot Landstad (M&RFK)
- Nestleder: Ingvild Kjerkol (NTFK)
- Styrerepresentanter:
 - Ida Munkeby (STFK)
 - Kristian Hveem (NTFK)
 - Morten Oddbjørn Midjo (STFK)
 - Svein Atle Roseth – (M&RFK)
 - Arnt E. Tjønnå, (Sametinget)
 - Marit Rolseth, (Forskningsrådet)
 - Harald Nordal, (Forskningsrådet)

Strategisk grunnlag for virkemiddelbruken

- Fylkesplanene
- Fylkenes utviklingsplaner (RUP, bransjeplaner)
- FoU-strategier basert på VRI-programmene i regionen (2)
- Felles bestillingsbrev fra de tre fylkeetingene
- Årlig handlingsplan fra styret
- Det skal i løpet av 2010/2011 utarbeides en felles FoU-strategi som grunnlag for videre satsing

Forholdet til VRI

- VRI står for Virkemidler for Regional FoU og Innovasjon
- Regionalt Forskningsfond Midt Norge er et komplementært virkemiddel til VRI
- VRI og Regionale Forskningsfond skal spille sammen i et utviklingsløp
- Eksempel på dette kan være kompetansemeglingsprosjekter i VRI som leder fram mot større FoU-prosjekter finansiert gjennom Regionale Forskningsfond

Fra bestillingsbrevet fra fylkestingene

- Fondet skal prioritere FoU-utfordringer og problemstillinger som i størst mulig grad er regionspesifikke, og som ikke prioriteres i nasjonale forskningsprogrammer
- Tema som er tilnærmet **unike** for hele eller deler av Midt-Norge.
- Tema som er særlig **relevante** for regionen
- Tema som er spesielt rettet mot forskningstema som fordrer **samarbeid** mellom FoU-miljøer innen fondsregionen og med andre regionale, nasjonale og internasjonale forskningsmiljøer.
- Tema som utløser innsats, handlinger, resultater og effekter som antas ikke å ville bli oppnådd uten støtte fra det regionale fondet. (**addisjonalitet**).

Oppsummering

- Regionale Forskningsfond er både en regionalpolitisk, næringspolitisk og forskningspolitisk reform
- Et nytt og supplerende verktøy for fylkeskommunene for å følge opp regionens satsingsområder
- Fylkeskommunene har delegert ansvar for ordningen til et eget fondsstyre som tar avgjørelser på regionens vegne
- Norges Forskningsråd, er bl.a. gjennom de regionale representantene viktige medaktører i arbeidet



Takk for oppmerksomheten